



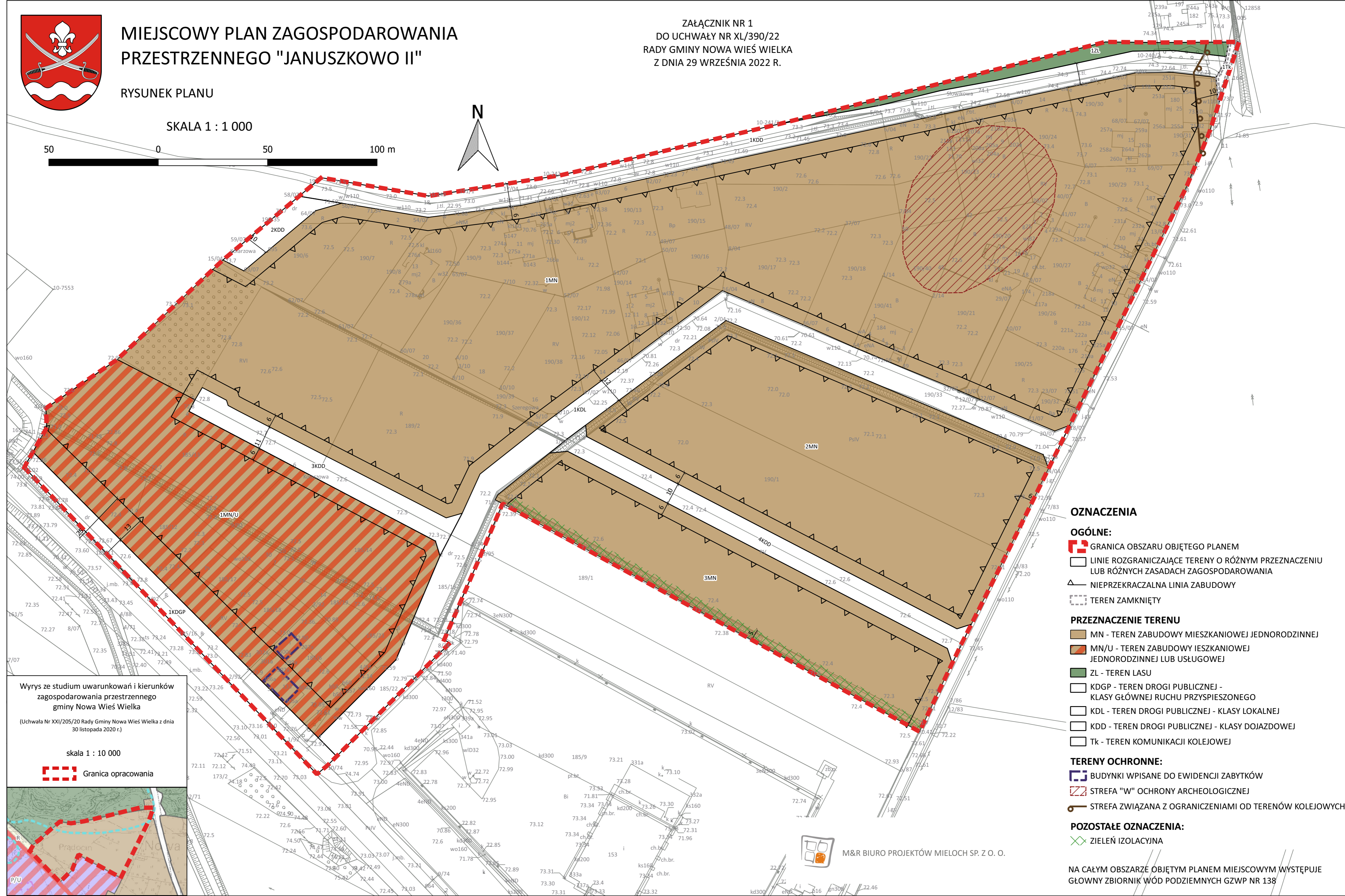
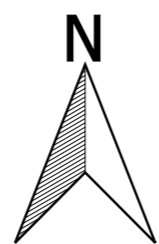
# MIEJSCOWY PLAN ZAGOSPODAROWANIA PRZESTRZENNEGO "JANUSZKOWO II"

RYСУNEK PLANU

ZAŁĄCZNIK NR 1  
DO UCHWAŁY NR XL/390/22  
RADY GMINY NOWA WIEŚ WIELKA  
Z DNIA 29 WRZEŚNIA 2022 R.

SKALA 1 : 1 000

50 0 50 100 m



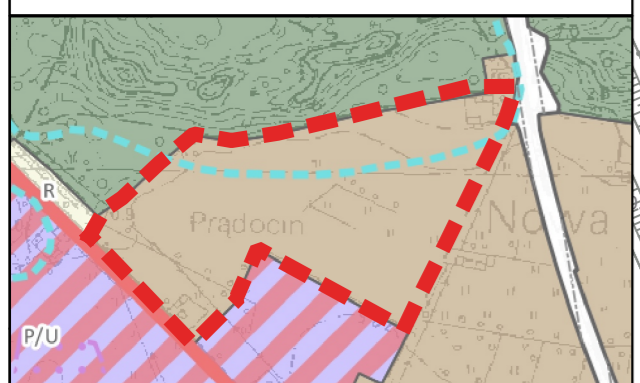
## OZNACZENIA

- OGÓLNE:**
- GRANICA OBSZARU OBJĘTEGO PLANEM
  - LINIE ROZGRANICZAJĄCE TERENY O RÓŻNYM PRZEZNACZENIU LUB RÓŻNYCH ZASADACH ZAGOSPODAROWANIA
  - NIEPRZEKRACZALNA LINIA ZABUDOWY
  - TEREN ZAMKNIĘTY
- PRZEZNACZENIE TERENU**
- MN - TEREN ZABUDOWY MIESZKANIOWEJ JEDNORODZINNEJ
  - MN/U - TEREN ZABUDOWY MIESZKANIOWEJ JEDNORODZINNEJ LUB USŁUGOWEJ
  - ZL - TEREN LASU
  - KDGP - TEREN DROGI PUBLICZNEJ - KLASY GŁÓWNEJ RUCHU PRZYSPIESZONEGO
  - KDL - TEREN DROGI PUBLICZNEJ - KLASY LOKALNEJ
  - KDD - TEREN DROGI PUBLICZNEJ - KLASY DOJAZDOWEJ
  - Tk - TEREN KOMUNIKACJI KOLEJOWEJ
- TERENY OCHRONNE:**
- BUDYNKI WPISANE DO EWIDENCJI ZABYTKÓW
  - STREFA "W" OCHRONY ARCHEOLOGICZNEJ
  - STREFA ZWIĄZANA Z OGRANICZENIAMI OD TERENÓW KOLEJOWYCH
- POZOSTAŁE OZNACZENIA:**
- ZIELEŃ IZOLACYJNA

Wyrys ze studium uwarunkowań i kierunków zagospodarowania przestrzennego gminy Nowa Wieś Wielka  
(Uchwała Nr XXI/205/20 Rady Gminy Nowa Wieś Wielka z dnia 30 listopada 2020 r.)

skala 1 : 10 000

Granica opracowania



M&R BIURO PROJEKTÓW MIELOCH SP. Z O. O.

NA CAŁYM OBSZARZE OBJĘTYM PLANEM MIEJSCOWYM WYSTĘPUJE GŁÓWNY ZBIORNIK WÓD PODZIEMNYCH GZWP NR 138