

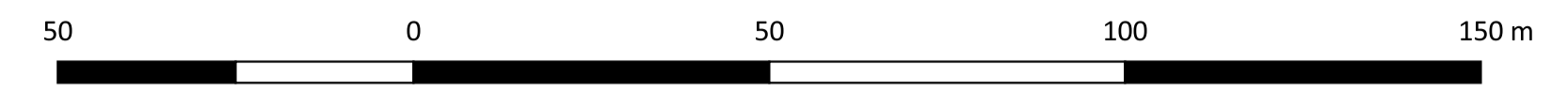


MIEJSCOWY PLAN ZAGOSPODAROWANIA PRZESTRZENNEGO "PRĄDOCIN XI"

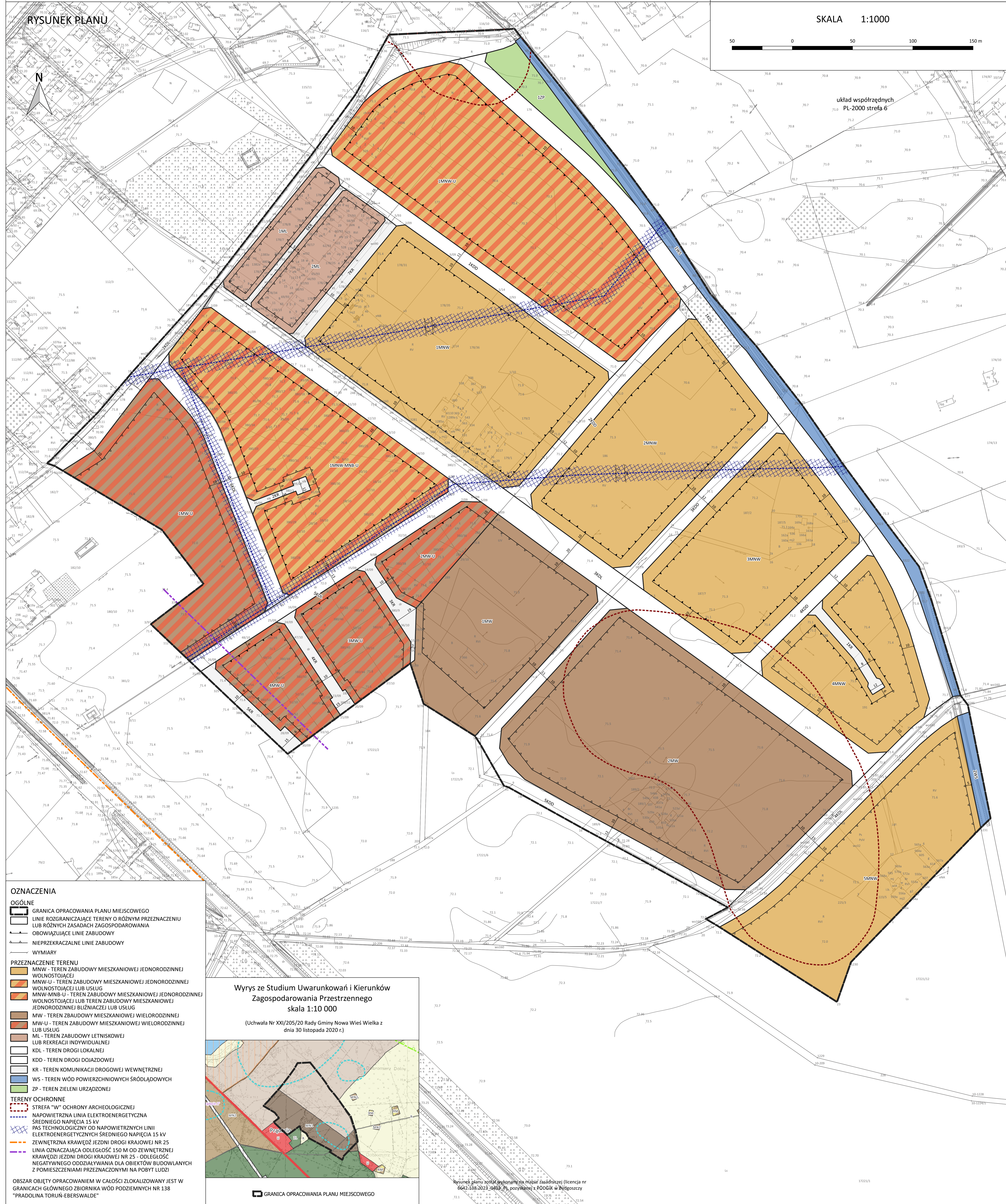
ZAŁĄCZNIK NR 1
DO UCHWAŁY NR LI/487/23
RADY GMINY NOWA WIEŚ WIELKA
Z DNIA 5 WRZEŚNIA 2023 R.

RYSUNEK PLANU

SKALA 1:1000

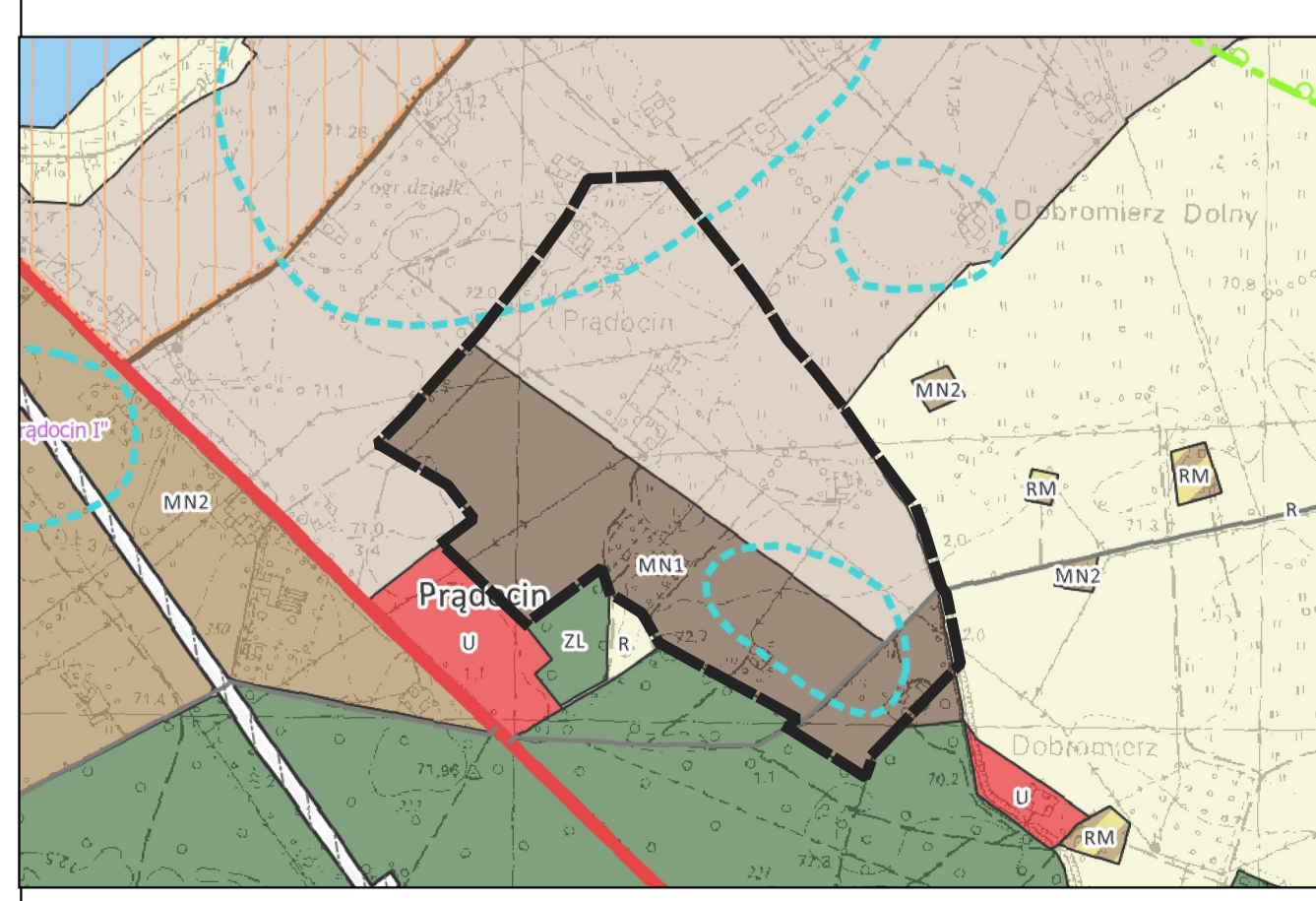


układ współrzędnych
PL-2000 strefa 6



- OZNACZENIA**
- OGÓLNE**
- GRANICA OPRACOWANIA PLANU MIEJSCOWEGO
 - LINIE ROZGRANICZAJĄCE TERENY O RÓŻNYM PRZEZNACZENIU LUB RÓŻNYCH ZASADACH ZAGOSPODAROWANIA
 - OBOWIĄZUJĄCE LINIE ZABUDOWY
 - NIEPRZEKRACZALNE LINIE ZABUDOWY
 - WYMIARY
- PRZEZNACZENIE TERENU**
- MNV - TEREN ZABUDOWY MIESZKANIOWEJ JEDNORODZINNEJ WOLNOSTOJĄCEJ
 - MNW-U - TEREN ZABUDOWY MIESZKANIOWEJ JEDNORODZINNEJ WOLNOSTOJĄCEJ LUB USŁUG
 - MNW-MNB-U - TEREN ZABUDOWY MIESZKANIOWEJ JEDNORODZINNEJ WOLNOSTOJĄCEJ LUB TEREN ZABUDOWY MIESZKANIOWEJ JEDNORODZINNEJ BLIŹNIACZEJ LUB USŁUG
 - MW - TEREN ZABUDOWY MIESZKANIOWEJ WIELORODZINNEJ
 - MW-U - TEREN ZABUDOWY MIESZKANIOWEJ WIELORODZINNEJ LUB USŁUG
 - ML - TEREN ZABUDOWY LETNISKOWEJ LUB REKREACJI INDYWIDUALNEJ
 - KDL - TEREN DROGI LOKALNEJ
 - KDD - TEREN DROGI DOJAZDOWEJ
 - KR - TEREN KOMUNIKACJI DROGOWEJ WEWNĘTRZNEJ
 - WS - TEREN WÓD POWIERZCHNIOWYCH ŚRÓDLĄDOWYCH
 - ZP - TEREN ZIELENI URZĄDZONEJ
- TERENY OCHRONNE**
- STREFA "W" OCHRONY ARCHEOLOGICZNEJ
 - NAPOWIETRZNA LINIA ELEKTROENERGETYCZNA ŚREDNIEGO NAPIĘCIA 15 kV
 - PAS TECHNOLOGICZNY OD NAWIETRZNYCH LINII ELEKTROENERGETYCZNYCH ŚREDNIEGO NAPIĘCIA 15 kV
 - ZEWNIĘTRZNA KRAWĘDZ JEDZNI DROGI KRAJOWEJ NR 25
 - LINIA OZNACZAJĄCA ODLEGŁOŚĆ 150 M OD ZEWNIĘTRZNEJ KRAWĘDZI JEDZNI DROGI KRAJOWEJ NR 25 - ODLEGŁOŚĆ NEGATYWNEGO ODDZIAŁYWANIA DLA OBIEKTÓW BUDOWLANYCH Z POMIĘSZCZENIAMI PRZEZNACZONYMI NA POBYT LUDZI
- OBZAR OBYJE OPRACOWANIEM W CAŁOŚCI ZLOKALIZOWANY JEST W GRANICACH GŁÓWNEGO ZBIORNIKA WÓD PODZIEMNYCH NR 138 "PRĄDOLINA TORUN-EBERSWALDE"

Wyrys ze Studium Uwarunkowań i Kierunków Zagospodarowania Przestrzennego skala 1:10 000
(Uchwała Nr XXI/205/20 Rady Gminy Nowa Wieś Wielka z dnia 30 listopada 2020 r.)



Rysunek planu został wykonany na podstawie licencji nr 6642-138-2023-0403-PL, pozyskanej z PODGIK w Bydgoszczy